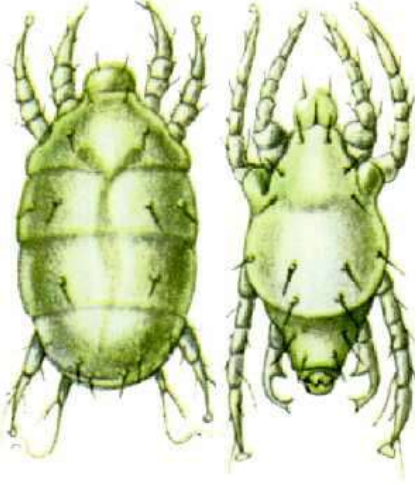


## SEBZELERDE SARI ÇAY AKARI

(*Polyphagotarsonemus latus*)



Sarı çay akarı erginleri



Sarı çay akarı



Yaprakta beslenen Sarı çay akarı

### Tanımı ve Yaşayışı:

- Sarı çay akarı çıplak gözle zor görülecek kadar küçük zararlılardır.
- Renkleri konukçuya, konukçudaki beslenme yerlerine göre değişmekle birlikte genellikle sarımsı beyaz renklidir.
- Zararlı, yıl boyunca aktivitesine ve çoğalmasına devam eder. Nemli yerlerde sayıca çok fazla bulunurlar.
- Ergin ve nimfler yaprak üzerinde fazla hareket etmemelerine rağmen yaşlı yapraklarda koloni oluşturmazlar. Daha genç yapraklarda ve tepe noktalarında yoğunluk gösterirler.
- Sarı çay akarının, beyazsinek, yaprakbiti ve thripsle taşındığı saptanmıştır.
- Yılda 20-30 döl verir.

### Zarar Şekli:

- Sarı çay akarı bitkilerin büyüme noktalarında, genç yaprak ve sürgünlerinde, çiçek ve meyvelerde zararlı olmaktadır.
- Beslenme sonucu yapraklarda kıvrılma, kırılma, renk açılması ve herbisit fitotoksisine etkisine benzer oluşumlar meydana gelir.
- Akdeniz Bölgesi'nde yaygın olarak bulunmaktadır.

### Zararlı Olduğu Bitkiler:

- Biber, hıyar, patlıcan, domates, fasulye, patates, pamuk, çay, kauçuk, tütün, turunçgil, gerbera, dahlia ve krizantem bulunur.

### Mücadele yöntemleri:

#### Kültürel önlemler:

- Çevredeki yabancı otlar temizlenmeli,
- Sulama tercihen sabah erken veya akşam geç saatlerde yapılmalı,
- Gereğinden fazla azot ve potasyumlu gübre kullanılmamalıdır.

#### Kimyasal mücadele:

- Yapılan incelemelerde yaprak başına 4-5 canlı Sarı çay akarı görüldüğünde ilaçlama yapılır.
- Ülkemizde ruhsatlı zirai mücadele ilacı bulunmamaktadır.