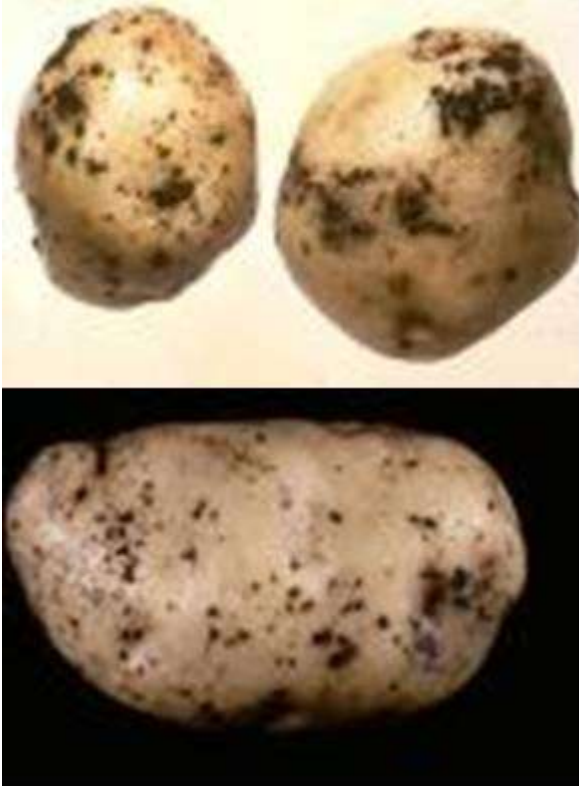


SİYAH KABUKLULUK HASTALIĞI

(*Rhizoctonia solan*)



Yumru belirtileri

Belirtileri:

• Bitki kök yapısı üzerinde kahverengi, çökük lekeler meydana gelir.

• Çıkış döneminde çökertene sebep olabilir, daha ileri dönemlerde solgunluk ve kurumalara neden olur.

• Yumru üzerinde siyah yada kahverenginde yüzeysel kahverengi sert yapılar (sclerotia) gelişir.

• Bu yapılar (sclerotinia) düzensiz, yüzeysel, sert ve toprak kümelerine benzer ve yumru üzerinde düzensiz şekilde bulunurlar. • Yumru üzerindeki sert yapıların (sclerotia) büyüklüğü toplu iğne başı büyüklüğünden yarım bezelye büyüklüğüne kadar oluşabilir. Ancak yumru yıkandığında toprak uzaklaştığı halde sclerotinia kalır ve parmak tırnağı ile kaldırılabilir.

Hastalığın Görüldüğü Bitkiler:

• Patates

Mücadele yöntemleri :

• Kültürel önlemler :

- Temiz ve sertifikalı tohum kullanılmalı
- Dikim öncesi belirti gösteren yumrular ayrılır

• Kimyasal Mücadele:

• Kullanılacak ilaçlar ve dozları hakkında en yakın il veya ilçe müdürlüklerine başvurulmalıdır.